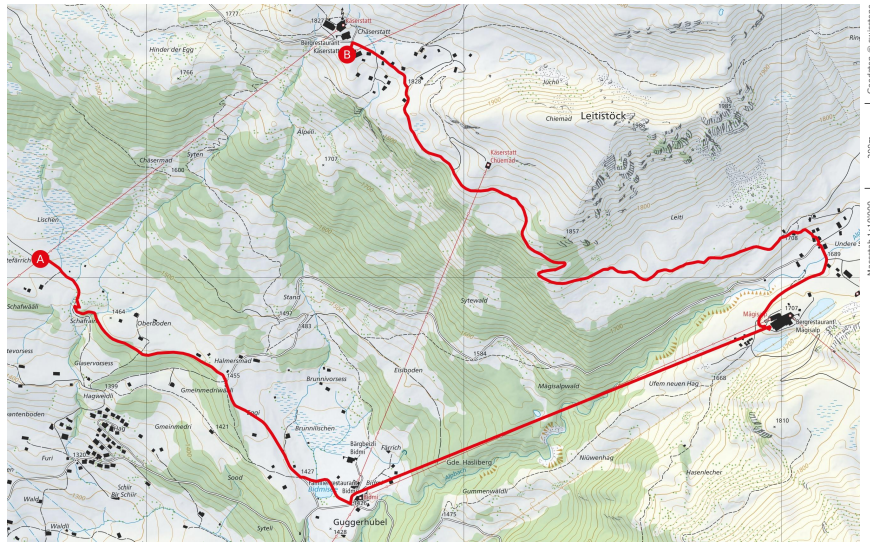


Wander-Route Light

SchweizMobil  Hasliberg leicht



Partner SchweizMobil:   Schweizer Eidgenossenschaft Confédération suisse Confederazione Svizzera Confederaziun svizra  ovi@Zürland

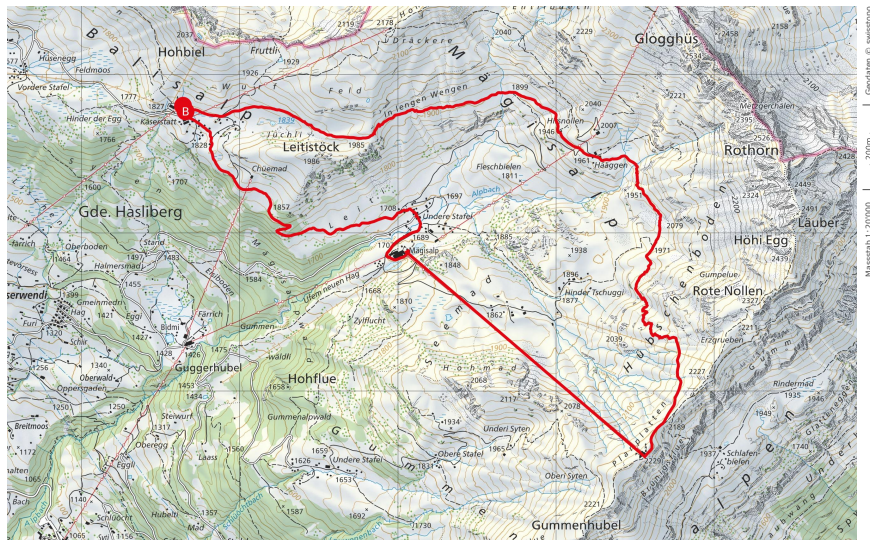


Hasliberg

Käserstatt – Mägisalp – Alpen tower

Wander-Route Sport

SchweizMobil  Hasliberg sportlich



Partner SchweizMobil:   Schweizer Eidgenossenschaft Confédération suisse Confederazione Svizzera Confederaziun svizra  ovi@Zürland

Montag, 15. Juni 2026
und
Freitag, 19. Juni 2026

 **silberchurch**

Silber Church | Riedstrasse 3 | 8953 Dietikon | <https://www.silbern.church>



HASLIBERG LEICHT mit Rosmarie Müller

Das Haslital mit seiner Sonnenterrasse Hasliberg bietet ein grosses Wanderwegnetz für alle Ansprüche, mit Blick auf Engelhörner, Wetterhorngruppe, Eiger und Mönch.

Die leichte Wanderung beginnt beim Zwischenausstieg Lischen der Gondelbahn Twing – Käserstatt und führt auf gutem flachem Weg ins Bidmi. Hier besteigen wir die Gondel und fahren zum Alpen tower auf 2250 müM. Hier treffen wir die sportlichen Wanderer, die den Aufstieg von der Käserstatt geschafft haben, und geniessen gemeinsam das Mittagessen. Mit der Gondel geht es zurück zur Mägisalp. Dort nehmen wir den Aufstieg (ca 1 Std) zur Käserstatt unter die Füsse.

Treffpunkt: 09:00h Parkhaus Twing Hasliberg Wasserwendi
Individuelle Anreise mit dem PW (ab Zürich ca. 80 Min)

Verpflegung: aus dem Rucksack oder im Restaurant Alpen tower

Kosten: Wandertageskarte Stufe 3 CHF 47.00 ohne bzw. 33.00 mit Halbtax

Wanderungen:

- Wanderung sportlich: Käserstatt - Alpen tower, Sonnenweg 2h
- Wanderung leicht: Lischen - Bidmi, 45min
- Gemeinsam: Mägisalp – Käserstatt, Murmeliweg rund 1h



HASLIBERG SPORTLICH mit Fredy Müller

Eine herrliche Höhenwanderung auf gut ausgebautem Bergwanderweg. Die Route verläuft im stetigen Aufstieg über blühende Bergwiesen nach Häggen und weiter zum Highlight dem aussichtsreichen Alpen Tower. Hier bietet sich eine unvergleichliche Aussicht auf die eisgepanzerten Felsriesen der Berner Hochalpen. Mit etwas Glück können wir unterwegs auch Murmeli erblicken. Zudem zeigen sich immer wieder spektakuläre Ausblicke auf Gipfel und Täler des Haslitals.

Organisation: Rosmarie & Fredy Müller

Anmeldung für: 15. Juni oder/und 19. Juni 2026
Rosmarie / Fredy Müller | +41 79 813 69 09 | +41 79 669 77 69
f-r.mueller@bluewin.ch

Bitte angeben:

Hasliberg LEICHT

Hasliberg SPORTLICH